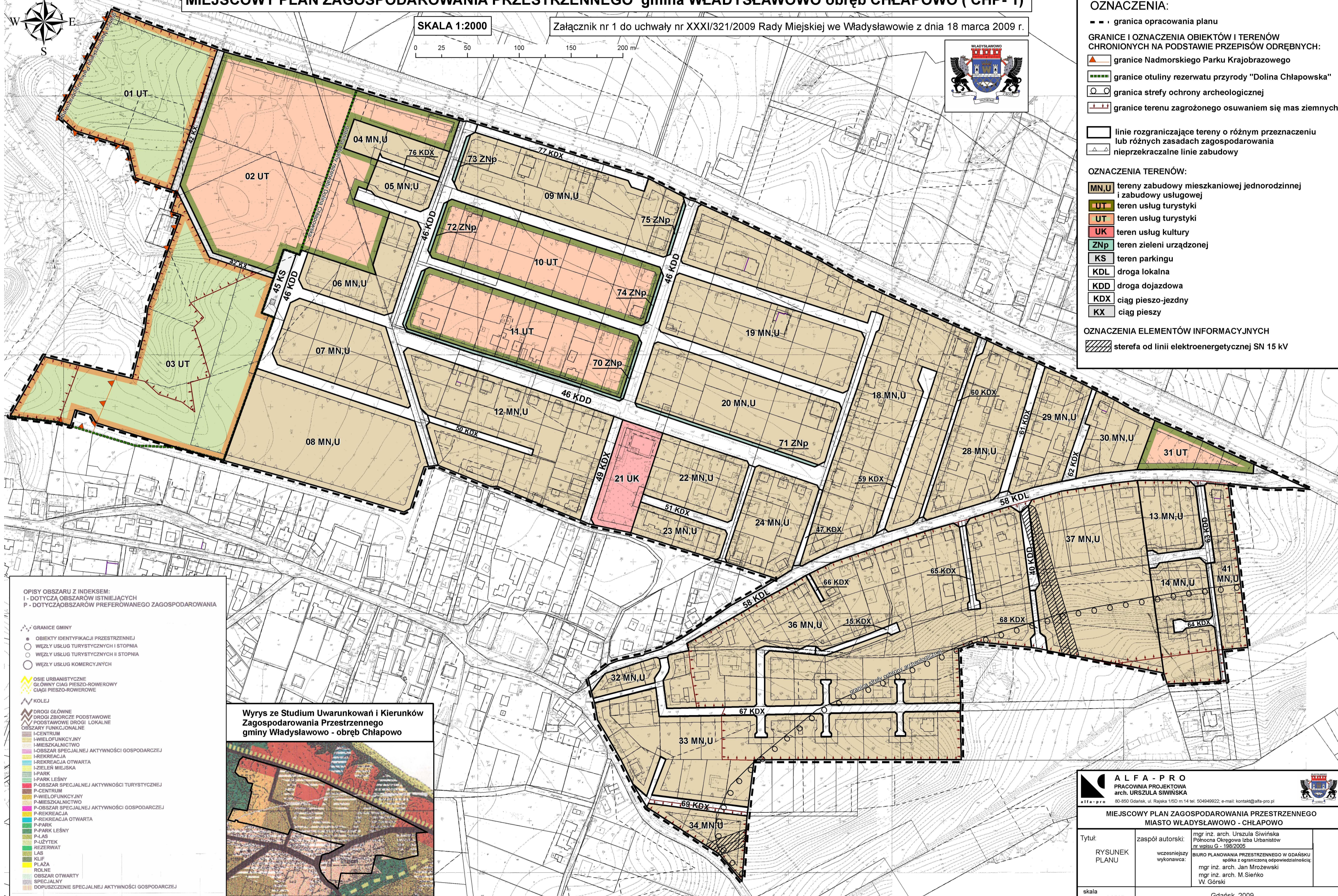
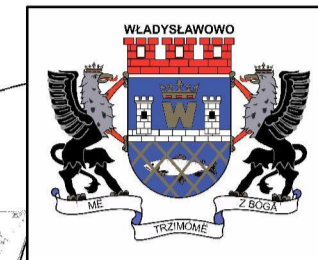
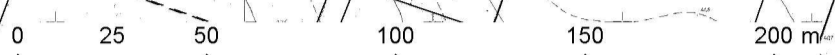


MIEJSCOWY PLAN ZAGOSPODAROWANIA PRZESTRZENNEGO gmina WŁADYSŁAWOWO obręb CHŁAPOWO (CHP- 1)

SKALA 1:2000

Załącznik nr 1 do uchwały nr XXXI/321/2009 Rady Miejskiej we Władysławowie z dnia 18 marca 2009 r.

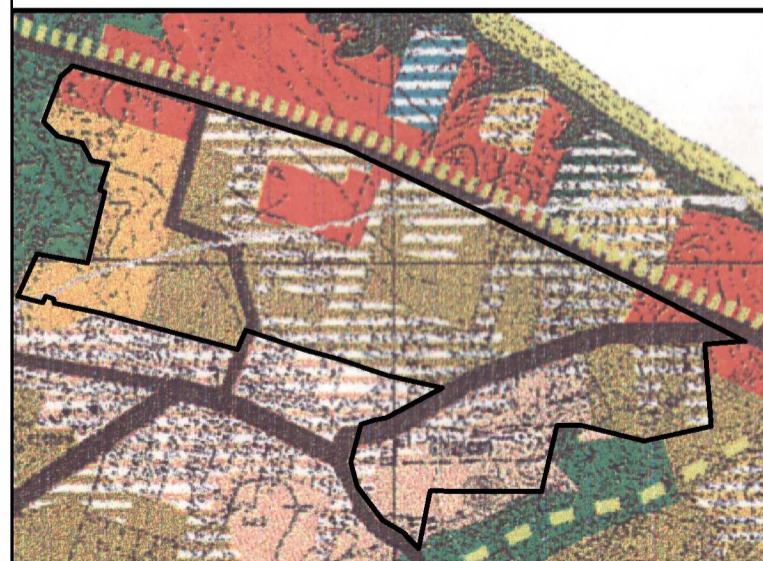


- OZNACZENIA:**
- - - granica opracowania planu
- GRANICE I OZNACZENIA OBIEKTÓW I TERENÓW CHRONIONYCH NA PODSTAWIE PRZEPISÓW ODREBNYCH:**
- ▲ granice Nadmorskiego Parku Krajobrazowego
 - ▬ granice otuliny rezerwatu przyrody "Dolina Chłapowska"
 - granica strefy ochrony archeologicznej
 - ▬ granice terenu zagrożonego osuwaniem się mas ziemnych
- OZNACZENIA TERENÓW:**
- MN,U tereny zabudowy mieszkaniowej jednorodzinnej i zabudowy usługowej
 - UT teren usług turystyki
 - UT teren usług turystyki
 - UK teren usług kultury
 - ZNp teren zieleni urządzonej
 - KS teren parkingu
 - KDL droga lokalna
 - KDD droga dojazdowa
 - KDX ciąg pieszo-jezdny
 - KX ciąg pieszy
- OZNACZENIA ELEMENTÓW INFORMACYJNYCH**
- ▨ strefa od linii elektroenergetycznej SN 15 kV

OPISY OBSZARU Z INDEKSEM:
I - DOTYCZA OBSZARÓW ISTNIEJĄCYCH
P - DOTYCZA OBSZARÓW PREFEROWANEGO ZAGOSPODAROWANIA

- GRANICE GMINY
- OBIEKTY IDENTYFIKACJI PRZESTRZENNEJ
- WEZŁY USŁUG TURYSTYCZNYCH I STOPNIA
- WEZŁY USŁUG TURYSTYCZNYCH II STOPNIA
- WEZŁY USŁUG KOMERCYJNYCH
- ▬ OSIE URBANISTYCZNE
- ▬ OSIE GŁÓWNE CIĄGI PIESZO-ROWEROWE
- ▬ CIĄGI PIESZO-ROWEROWE
- ▬ KOLEJ
- ▬ DROGI GŁÓWNE
- ▬ DROGI ZBIORCZE PODSTAWOWE
- ▬ PODSTAWOWE DROGI I LOKALNE
- ▬ OBSZARY FUNKCJONALNE
- ▬ CENTRUM
- ▬ WIELOFUNKCYJNY
- ▬ MIESZKALNICZWO
- ▬ OBSZAR SPECJALNEJ AKTYWNOŚCI GOSPODARCZEJ
- ▬ REKREACJA
- ▬ REKREACJA OTWARTA
- ▬ ZIELEŃ MIEJSKA
- ▬ PARK
- ▬ PARK LEŚNY
- ▬ OBSZAR SPECJALNEJ AKTYWNOŚCI TURYSTYCZNEJ
- ▬ P-CENTRUM
- ▬ WIELOFUNKCYJNY
- ▬ MIESZKALNICZWO
- ▬ OBSZAR SPECJALNEJ AKTYWNOŚCI GOSPODARCZEJ
- ▬ REKREACJA
- ▬ REKREACJA OTWARTA
- ▬ PARK
- ▬ PARK LEŚNY
- ▬ PLAJAS
- ▬ PAJĄTEK
- ▬ REZERWAT
- ▬ LAS
- ▬ KLIF
- ▬ PLAZA
- ▬ ROLNE
- ▬ OBSZAR OTWARTY
- ▬ SPECJALNY
- ▬ DOPUSZCZENIE SPECJALNEJ AKTYWNOŚCI GOSPODARCZEJ

Wyrys ze Studium Uwarunkowań i Kierunków Zagospodarowania Przestrzennego gminy Władysławowo - obręb Chłapowo



ALFA-PRO
PRACOWNIA PROJEKTOWA
arch. URSZULA SIWIŃSKA

80-800 Gdańsk, ul. Rakpa 17D m.14 tel. 504849022; e-mail kontakt@alfa-pro.pl

**MIEJSCOWY PLAN ZAGOSPODAROWANIA PRZESTRZENNEGO
MIASTO WŁADYSŁAWOWO - CHŁAPOWO**

Tytuł: RYSUNEK PLANU	zespół autorski: mgr inż. arch. Urszula Siwińska Północna Okręgowa Izba Urbanistów nr wpisu G - 198/2005	wczesniejszy wykonawca: Biuro Planowania Przestrzennego w Gdańsku spółka z ograniczoną odpowiedzialnością mgr inż. arch. Jan Mroczewski mgr inż. arch. M. Sienko W. Górski
skala: 1:2000	Gdańsk, 2009	

ERROR: syntaxerror
OFFENDING COMMAND: --nostringval--

STACK:

```
/Title  
( )  
/Subject  
(D:20090324102002+01'00')  
/ModDate  
( )  
/Keywords  
(PDFCreator Version 0.9.5)  
/Creator  
(D:20090324102002+01'00')  
/CreationDate  
(Kamil)  
/Author  
-mark-
```