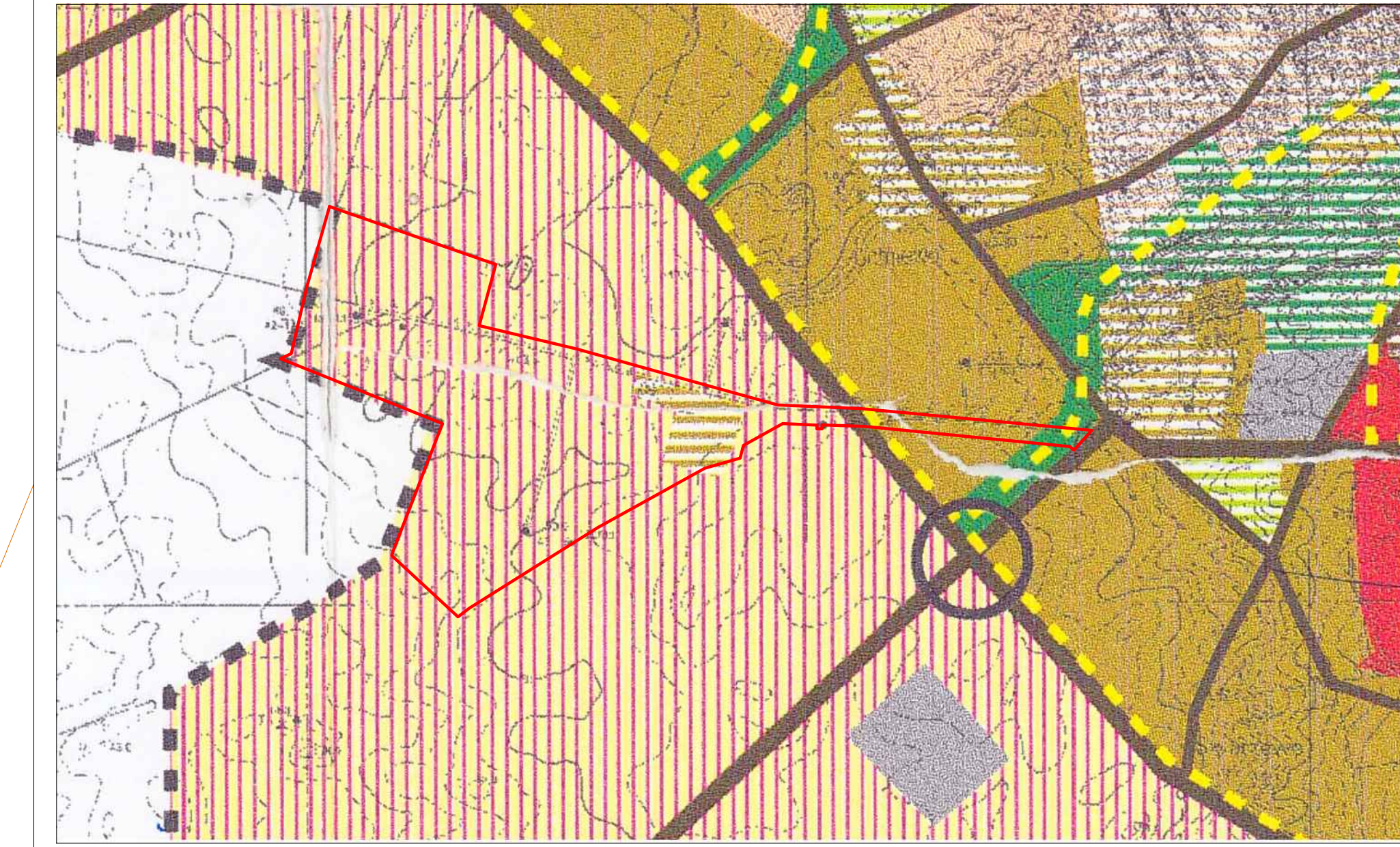


PROGNOZA ODDZIAŁYWANIA NA ŚRODOWISKO MIEJSCOWEGO PLANU ZAGOSPODAROWANIA PRZESTRZENNEGO MIASTA WŁADYSŁAWOWA, OZNACZONY SYMBOLEM WT-4.1

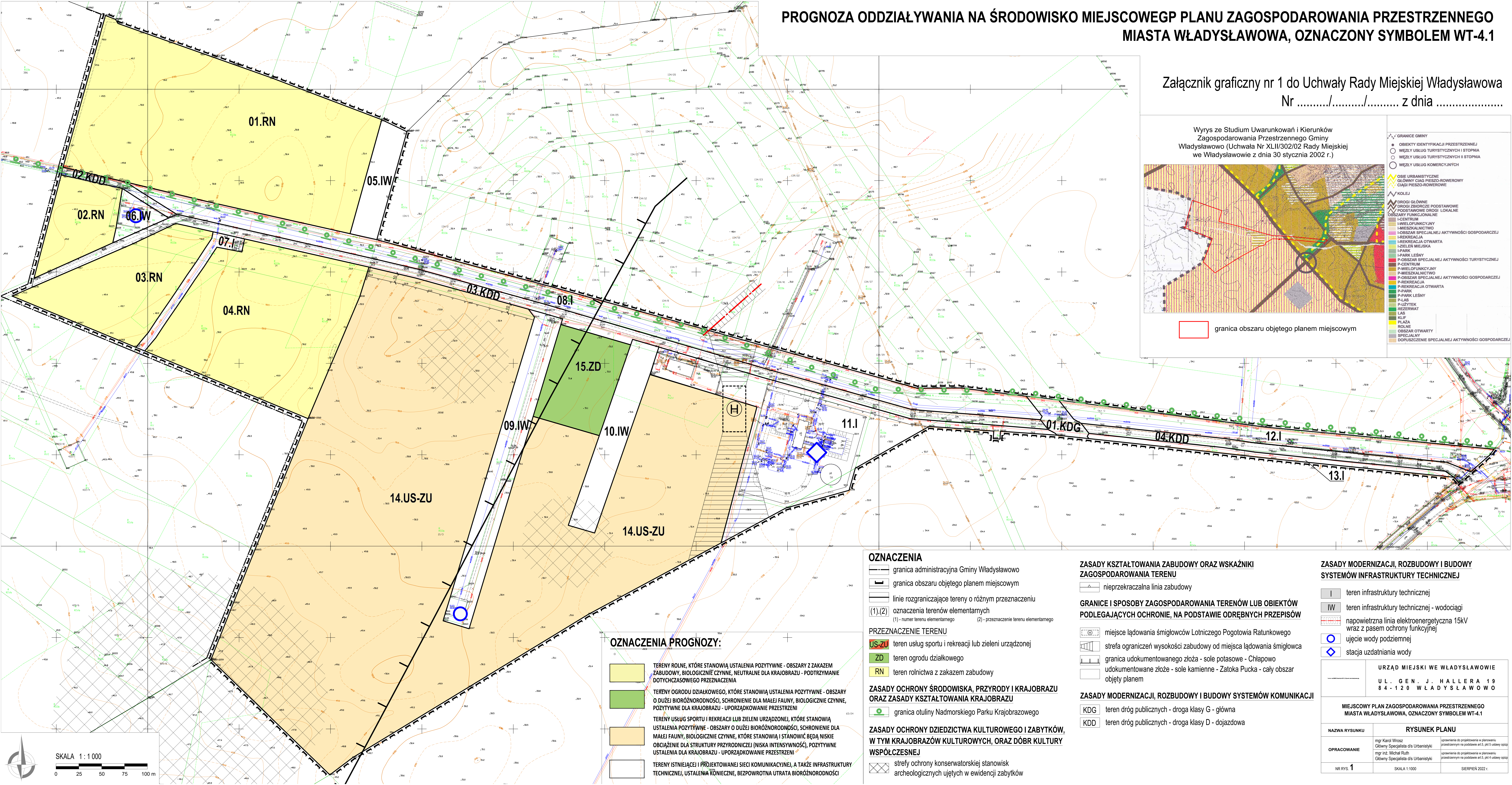
Załącznik graficzny nr 1 do Uchwały Rady Miejskiej Władysławowa
Nr/...../..... z dnia

Wyrys ze Studium Uwarunkowań i Kierunków Zagospodarowania Przestrzennego Gminy Władysławowo (Uchwała Nr XLII/302/02 Rady Miejskiej we Władysławowie z dnia 30 stycznia 2002 r.)



granica obszaru objętego planem miejscowym

●	GRANICE GMINY
○	OBIEKTY IDENTYFIKACJI PRZESTRZENNEJ
○	WĘZŁY USŁUG TURYSTYCZNYCH I STOPNIA
○	WĘZŁY USŁUG TURYSTYCZNYCH II STOPNIA
○	WĘZŁY USŁUG KOMERCYJNYCH
■	OSIE URBANISTYCZNE
■	GŁÓWNY CIĄG PIEKARSKO-ROWEROWY
■	CIĄGI PIEKARSKO-ROWEROWE
—	KOLEJ
—	DRUGI GŁÓWNE
—	DRUGI ZBIORCZE PODSTAWOWE
—	PODSTAWOWE DRUGI LOKALNE
■	OBSZARY FUNKCJONALNE
■	I-CENTRUM
■	I-WIELOFUNKCYJNY
■	I-MIESZKALNICTWO
■	LOBSZAR SPECJALNEJ AKTYWNOŚCI GOSPODARCZEJ
■	REKREACJA
■	REKREACJA OTWARTA
■	ZIEMIENIOWA
■	LEŚNY
■	P-PARK LEŚNY
■	P-OBZAR SPECJALNEJ AKTYWNOŚCI TURYSTYCZNEJ
■	P-CENTRUM
■	P-WIELOFUNKCYJNY
■	P-MIESZKALNICTWO
■	P-OBZAR SPECJALNEJ AKTYWNOŚCI GOSPODARCZEJ
■	P-REKREACJA
■	P-REKREACJA OTWARTA
■	P-PARK
■	P-PARK LEŚNY
■	P-PLAZA
■	P-UŻYTEK
■	NEZERWAT
■	LAZ
■	KLIF
■	PLAZA ROLNE
■	OBZAR OTWARTY
■	SPECJALNY
■	DOPUSZCZENIE SPECJALNEJ AKTYWNOŚCI GOSPODARCZEJ



OZNACZENIA

- granica administracyjna Gminy Władysławowo
- granica obszaru objętego planem miejscowym
- linie rozgraniczające tereny o różnym przeznaczeniu
- (1),(2) oznaczenia terenów elementarnych
(1) - numer terenu elementarnego (2) - przeznaczenie terenu elementarnego

PRZEZNACZENIE TERENU

- US-ZU teren usług sportu i rekreacji lub zieleni urządzonej
- ZD teren ogrodu działkowego
- RN teren rolnictwa z zakazem zabudowy

ZASADY OCHRONY ŚRODOWISKA, PRZYRODY I KRAJOBRAZU ORAZ ZASADY KSZTAŁTOWANIA KRAJOBRAZU

- granica otuliny Nadmorskiego Parku Krajobrazowego

ZASADY OCHRONY DZIEDZICTWA KULTUROWEGO I ZABYTKÓW, W TYM KRAJOBRAZÓW KULTUROWYCH, ORAZ DÓBR KULTURY WSPÓŁCZESNEJ

- strefy ochrony konserwatorskiej stanowisk archeologicznych ujętych w ewidencji zabytków

ZASADY KSZTAŁTOWANIA ZABUDOWY ORAZ WSKAŹNIKI ZAGOSPODAROWANIA TERENU

- nieprzekraczalna linia zabudowy
- miejsce lądowania śmigłowców Lotniczego Pogotowia Ratunkowego
- strefa ograniczeń wysokości zabudowy od miejsca lądowania śmigłowca
- granica udokumentowanego złoża - sole potasowe - Chłapowo
- udokumentowane złożo - sole kamienne - Zatoka Pucka - cały obszar objęty planem

ZASADY MODERNIZACJI, ROZBUDOWY I BUDOWY SYSTEMÓW KOMUNIKACJI

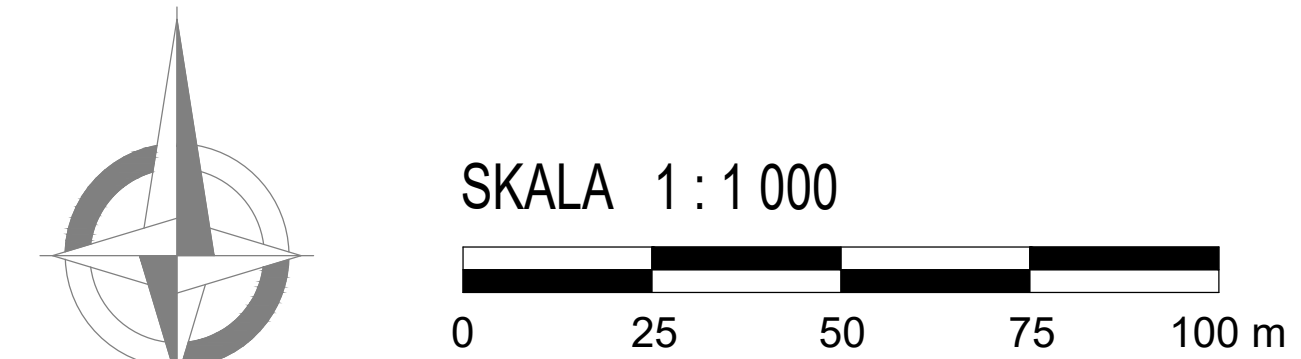
- KDG teren dróg publicznych - droga klasy G - główna
- KDD teren dróg publicznych - droga klasy D - dojazdowa

ZASADY MODERNIZACJI, ROZBUDOWY I BUDOWY SYSTEMÓW INFRASTRUKTURY TECHNICZNEJ

- I teren infrastruktury technicznej
- IW teren infrastruktury technicznej - wodociągi
- napowietrzna linia elektroenergetyczna 15kV wraz z pasem ochrony funkcyjnej
- ujęcie wody podziemnej
- ◆ stacja uzdatniania wody

OZNACZENIA PROGNOZY:

- TERENY ROLNE, KTÓRE STANOWIĄ USTALENIA POZYTYWNE - OBSZAR Z ZAKAZEM ZABUDOWY, BIOLOGICZNIE CZYNNE, NEUTRALNE DLA KRAJOBRAZU - PODTRZYMANIE DOTYCHCZASOWEGO PRZEZNACZENIA
- TERENY OGRODU DZIAŁKOWEGO, KTÓRE STANOWIĄ USTALENIA POZYTYWNE - OBSZAR O DUŻEJ BIORÓŻNORODNOŚCI, SCHRONIENIE DLA MAŁEJ FAUNY, BIOLOGICZNIE CZYNNE, POZYTYWNE DLA KRAJOBRAZU - UPORZĄDKOWANIE PRZESTRZENI
- TERENY USŁUG SPORTU I REKREACJI LUB ZIELENI URZĄDZONEJ, KTÓRE STANOWIĄ USTALENIA POZYTYWNE - OBSZAR O DUŻEJ BIORÓŻNORODNOŚCI, SCHRONIENIE DLA MAŁEJ FAUNY, BIOLOGICZNIE CZYNNE, KTÓRE STANOWIĄ I STANOWIĆ BĘDĄ NISKIE OBCIĄŻENIA DLA STRUKTURY PRZYRODNICZEJ (NISKA INTENSYWNOŚĆ), POZYTYWNE USTALENIA DLA KRAJOBRAZU - UPORZĄDKOWANIE PRZESTRZENI
- TERENY ISTNIEJĄCEJ I PROJEKTOWANEJ SIECI KOMUNIKACYJNEJ, A TAKŻE INFRASTRUKTURY TECHNICZNEJ, USTALENIA KONIECZNE, BEZPOWROTNA UTRATA BIORÓŻNORODNOŚCI



URZĄD MIEJSKI WE WŁADYSŁAWOWIE	
UL. GEN. J. HALLERA 19 84-120 WŁADYSŁAWOWO	
MIEJSCOWY PLAN ZAGOSPODAROWANIA PRZESTRZENNEGO MIASTA WŁADYSŁAWOWA, OZNACZONY SYMBOLEM WT-4.1	
NAZWA RYSUNKU	RYSUNEK PLANU
OPRACOWANIE	mgr Karol Wrosz Główny Specjalista ds Urbanistyki mgr inż. Michał Ruth Główny Specjalista ds Urbanistyki
NR RYS. 1	SKALA 1:1000 SIERPIEŃ 2022 r.