

*Inwentaryzacja ornitologiczna rezerwatu przyrody  
„Słone Łąki”.  
Ptaki lęgowe.  
Sezon 2019.*



Badania wykonał, raport opracował: Piotr Zięcik

Gdańsk - wrzesień 2019

## Spis treści

1. Wstęp.....	4
2. Materiał i metody .....	15
3. Wyniki - ptaki.....	16
3.1. Mapa rozmieszczenia gniazd krzyżówki <i>Anas platyrhynchos</i> .....	19
3.2. Mapa rozmieszczenia stanowiska lęgowego wodnika <i>Rallus aquaticus</i> .....	20
3.3. Mapa rozmieszczenia a lęgowego czajki <i>Vanellus vanellus</i> .....	21
3.4. Mapa rozmieszczenie stanowiska lęgowego samotnika <i>Tringa ochropus</i> .....	22
3.5. Mapa rozmieszczenie stanowisk lęgowych grzywacza <i>Columba palumbus</i> .....	23
3.6. Mapa rozmieszczenie stanowiska lęgowego dzięcioła dużego <i>Dendrocopos major</i> . ....	24
3.7. Mapa rozmieszczenie stanowisk lęgowych skowronka polnego <i>Alauda arvensis</i> .....	25
3.8. Mapa rozmieszczenie stanowisk lęgowych świergotka łąkowego <i>Anthus trivialis</i> .....	26
3.9. Mapa rozmieszczenie stanowisk lęgowych pliszki siwej <i>Motacilla alba</i> .....	27
3.10. Mapa rozmieszczenie stanowiska lęgowego pliszki cytrynowej <i>Motacilla citreola</i> .....	28
3.11. Mapa rozmieszczenie stanowisk lęgowych słowika szarego <i>Luscinia luscinia</i> .....	29
3.12. Mapa rozmieszczenie stanowisk lęgowych pleszki <i>Phoenicurus phoenicurus</i> .....	30
3.13. Mapa rozmieszczenie stanowisk lęgowych rudzika <i>Erithacus rubecula</i> .....	31
3.14. Mapa rozmieszczenie stanowisk lęgowych pokląskwy <i>Saxicola rubetra</i> .....	32
3.15. Mapa rozmieszczenie stanowisk lęgowych śpiewaka <i>Turdus philomelos</i> .....	33
3.16. Mapa rozmieszczenie stanowisk lęgowych kosa <i>Turdus merula</i> .....	34
3.17. Mapa rozmieszczenie stanowisk lęgowych kapturki <i>Sylvia atricapilla</i> .....	35
3.18. Mapa rozmieszczenie stanowisk lęgowych piegży <i>Sylvia curruca</i> .....	36
3.19. Mapa rozmieszczenie stanowisk lęgowych rokitniczki <i>Acrocephalus schoenobaenus</i> .....	38
3.20. Mapa rozmieszczenie stanowiska lęgowego świerszczaka <i>Locustella naevia</i> .....	39
3.21. Mapa rozmieszczenie stanowisk lęgowych strumieniówki <i>Locustella fluviatilis</i> .....	40
3.22. Mapa rozmieszczenie stanowisk lęgowych brzęczki <i>Locustella luscinioides</i> .....	41
3.23. Mapa rozmieszczenie stanowisk lęgowych trzcinniczka <i>Acrocephalus scirpaceus</i> .....	42
3.24. Mapa rozmieszczenie stanowisk lęgowych łożówki <i>Acrocephalus palustris</i> .....	43
3.25. Mapa rozmieszczenie stanowisk lęgowych trzciniaaka <i>Acrocephalus arundinaceus</i> .....	44
3.26. Mapa rozmieszczenie stanowisk lęgowych zaganiacza <i>Hippolais icterina</i> .....	45
3.27. Mapa rozmieszczenie stanowisk lęgowych piecuszka <i>Phylloscopus trochilus</i> .....	46
3.28. Mapa rozmieszczenie stanowisk lęgowych pierwiosnka <i>Phylloscopus collybita</i> .....	47
3.29. Mapa rozmieszczenie stanowiska lęgowego świstunki leśnej <i>Phylloscopus sibilatrix</i> .....	48
3.30. Mapa rozmieszczenie stanowisk lęgowych strzyżyka <i>Troglodytes troglodytes</i> .....	49
3.31. Mapa rozmieszczenie stanowiska lęgowego muchołówki szarej <i>Muscicapa striata</i> .....	50
3.32. Mapa rozmieszczenie stanowisk lęgowych bogatki <i>Parus major</i> .....	51

3.33.	Mapa rozmieszczenie stanowisk lęgowych wąsatki <i>Panurus biarmicus</i> .....	52
3.34.	Mapa rozmieszczenie stanowisk lęgowych remiza <i>Premiz pendulinus</i> .....	53
3.35.	Mapa rozmieszczenie stanowisk lęgowych gąsiorka <i>Lanius colurio</i> .....	54
3.36.	Mapa rozmieszczenie stanowiska lęgowego pełzacza leśnego <i>Certhia familiaris</i> .....	55
3.37.	Mapa rozmieszczenie stanowisk lęgowych sroki <i>Pica pica</i> .....	56
3.38.	Mapa rozmieszczenie stanowisk lęgowych wrony siwej <i>Corvus cornix</i> .....	57
3.39.	Mapa rozmieszczenie stanowisk lęgowych zięby <i>Fringilla coelebs</i> .....	58
3.40.	Mapa rozmieszczenie stanowisk lęgowych makolągwy <i>Carduelis cannabina</i> .....	59
3.41.	Mapa rozmieszczenie stanowiska lęgowego dzwońca <i>Chloris chloris</i> .....	60
3.42.	Mapa rozmieszczenie stanowiska lęgowego kulczyka <i>Serinus serinus</i> .....	61
3.43.	Mapa rozmieszczenie stanowisk lęgowych dziwonii <i>Carpodacus erythrinus</i> .....	62
3.44.	Mapa rozmieszczenie stanowisk lęgowych potrzosa <i>Emberiza schoeniclus</i> .....	63
3.45.	Mapa rozmieszczenie stanowiska lęgowego potrzyszczka <i>Miliaria calandra</i> .....	64
4.	Wyniki – omówienie .....	65
5.	Literatura.....	65

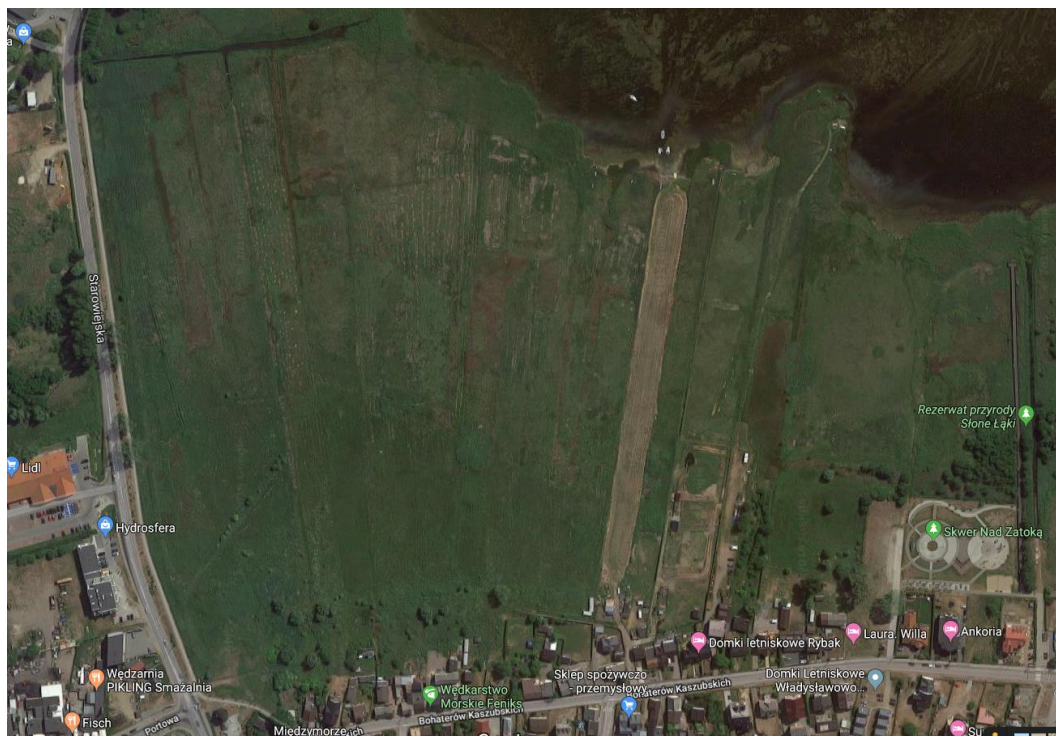
## 1. Wstęp

Celem niniejszego opracowania jest charakterystyka rozmieszczenia chronionych gatunków ptaków wymienionych w Rozporządzeniu Ministra Środowiska z dnia 16 grudnia 2016 r. w sprawie ochrony gatunkowej zwierząt (Dz. U. 2016 poz. 2138)

Badaniom poddano obszar rezerwatu „Słone Łąki” wraz z otuliną (przy czym z obszaru otuliny wyłączono zabudowane działki miejskie). W trakcie prac kontrolowano również obszar przyległy Zatoki Puckiej (ryc. 1 – zaznaczony czerwoną linią) na okoliczność występowania ptaków blaskodziobych gniazdujących w obszarze rezerwatu.



Mapa 1. Mapa inwentaryzowanego obszaru.



Mapa 2. Część północna inwentaryzowanego obszaru – wykazane łąki.



Mapa 3. Część południowa – nie poddawana zabiegom ochronnym.



Fotografia 1. Inwentaryzowany obszar.



Fotografia 2. Inwentaryzowany obszar .



Fotografia 3. Inwentaryzowany obszar .



Fotografia 4. Inwentaryzowany obszar.



Fotografia 5. Inwentaryzowany obszar.



Fotografia 6. Inwentaryzowany obszar





Fotografia 7. Inwentaryzowany obszar.



Fotografia 8. Inwentaryzowany obszar.



Fotografia 9. Inwentaryzowany obszar.



Fotografia 10. Inwentaryzowany obszar.



Fotografia 11. Inwentaryzowany obszar.



Fotografia 12. Inwentaryzowany obszar.



Fotografia 13. Inwentaryzowany obszar.



Fotografia 14. Inwentaryzowany obszar.



Fotografia 15. Inwentaryzowany obszar.



Fotografia 16. Inwentaryzowany obszar.



Fotografia 17. Inwentaryzowany obszar.



Fotografia 18. Inwentaryzowany obszar.



Fotografia 19. Inwentaryzowany obszar.

## 2. Materiał i metody

Prace terenowe prowadzone były w miesiącach kwiecień-czerwiec 2019. Łącznie wykonano 17 kontroli obejmujących swoim zakresem całą powierzchnię badawczą (tab. 1). Podczas prac terenowych obszar badań był dokładnie sprawdzany, notowano wszystkie zaobserwowane ptaki związane z inwentaryzowanym terenem.

Tabela 1. Terminy oraz rodzaje kontroli terenowych powierzchni badawczej.

Lp.	Data	Godziny	Temperatura (°C)	Zachmurzenie	Wiatr	Uwagi
1	7.04.2019	7:20-11:40	8	4/10	2/10	
2	12.04.2019	7:40-11:10	9	2/10	3/10	
3	19.04.2019	7:10-13:40	12	4/10	0/10	
4	26.04.2019	6:10-10:20	15	2/10	0/10	
5	28.04.2019	5:20-10:40	14	0/10	1/10	
6	3.05.2019	4:50-8:50	18	3/10	0/10	
7	9.05.2019	20:15-22:30	16	1/10	0/10	
8	13.05.2019	4:30-8:30	19	0/10	0/10	
9	14.05.2019	21:10-23:40	19	2/10	1/10	Kontrola nocna ze stymulacją
10	19.05.2019	4:30-9:50	18	3/10	1/10	
11	22.05.2019	5:20-9:10	14	5/10	0/10	
12	24.05.2019	4:20-9:00	17	0/10	1/10	

13	1.06.2019	4:40-8:05	26	0/10	1/10	Kontrola dzienne i nocna ze stymulacją
14		20:30-23:50				
15	13.06.2019	5:10-8:55	24	0/10	0/10	
17	26.06.2019	21:40-23:50	28	0/10	0/10	Kontrola nocna ze stymulacją

W okresie lęgowym ( w trakcie wszystkich kontroli inwentaryzacyjnych) rejestrowane były stanowiska wszystkich śpiewających samców oraz ptaków potencjalnie lęgowych. Stanowiska te nanoszono na mapę. W przypadku znalezienia gniazda (krzyżówka, grzywacz, wrona siwa) lokalizację również były mapowane.

Zgodnie z metodyką podawaną przez Sikorę i in. 2007, ptaki uznawano za lęgowe i prawdopodobnie lęgowe wtedy gdy:

- stwierdzono wysiadywane gniazdo,
- znaleziono gniazdo z jajami,
- znaleziono gniazdo z pisklętami,
- stwierdzono ptaki z pokarmem dla młodych lub z odchodami piskląt,
- zanotowano ptaki odwodzące od gniazda lub młodych.
- stwierdzono śpiewające lub odbywające loty godowe samce obserwowane w trakcie co najmniej 2 kontroli w tym samym miejscu (zajęte terytorium),
- równocześnie stwierdzono wiele samców w siedlisku lęgowym danego gatunku,
- obserwowano kopulację lub toki,
- notowano głosy niepokoju sugerujące bliskość gniazda lub piskląt,
- obserwowano budowę gniazda lub drążenie dziupli.

W trakcie prac przeprowadzono również trzy kontrole wieczorno- nocne, ukierunkowane na wykrycie gatunków o aktywności zmierzchovej. W trakcie kontroli dokonywano stymulacji głosowej odtwarzając głosy zielonki, kropiatki, wodnika i derkacza, celem zwiększenia ich ewentualnej wykrywalności.

### 3. Wyniki - ptaki

W trakcie badań terenowych notowano gniazdowanie lub prawdopodobne gniazdowanie 47 gatunki ptaków (tab. 2) w tym 45 gatunków prawnie chronionych. Dla wszystkich gatunków podano liczbę stwierdzonych terytoriów (par/śpiewających samców)/stanowisk lęgowych). Poza grzywaczem i krzyżówką, wszystkie pozostałe zostały wymienione w Rozporządzeniu Ministra Środowiska z dnia 16 grudnia 2016 r. w sprawie ochrony gatunkowej zwierząt (Dz. U. 2016 poz. 2138).





Rycina 2. Rozmieszczenie stanowisk lęgowych wszystkich gatunków ptaków stwierdzonych w obszarze rezerwatu.

Tabela 2. Gatunki ptaków stwierdzone na powierzchni badawczej wraz z podaną liczbą terytoriów (par/śpiewających samców) /stanowisk lęgowych.

Lp	Gatunek	N par/śpiewających samców	Nr ryciny
1	Trzcinniczek <i>Acrocephalus scirpaceus</i>	33	26
2	Potrzos <i>Emberiza schoeniclus</i>	14	47
3	Świergotek łąkowy <i>Anthus trivialis</i>	13	10
4	Dziwonia <i>Carpodacus erythrinus</i>	11	47
5	Krzyżówka <i>Anas platyrhynchos</i>	11	1
6	Zaganiacz <i>Hyppolais icterina</i>	9	29
7	Zięba <i>Fringilla coelebs</i>	8	42
8	Rokitniczka <i>Acrocephalus schoenobaenus</i>	8	22
9	Grzywacz <i>Columba palumbus</i>	6	7
10	Kapturka <i>Sylvia atricapilla</i>	6	19
11	Wąsatka <i>Panurus biarmicus</i>	5	36
12	Pierwiosnek <i>Phylloscopus collybita</i>	5	31
13	Strzyżyk <i>Troglodytes troglodytes</i>	5	33
14	Bogatka <i>Parus major</i>	5	35
15	Skowronek <i>Alauda arvensis</i>	5	9
16	Kos <i>Turdus merula</i>	5	18
17	Kukułka <i>Cuculus canorus</i>	min 4 samce	brak mapy
18	Pieczęta <i>Sylvia curruca</i>	4	20
19	Piecuszek <i>Phylloscopus trochilus</i>	4	30
20	Brzeczka <i>Locustella fluviatilis</i>	4	25
21	Łozówka <i>Acrocephalus palustris</i>	4	27
22	Gąsiorek <i>Lanius colurio</i>	3	38
23	Rudzik <i>Erythacus rubecula</i>	3	15
24	Strumieniówka <i>Locustella fluviatilis</i>	3	24
25	Sroka <i>Pica pica</i>	2	40
26	Trzciniak <i>Acrocephalus arundinaceus</i>	2	28
27	Cierniówka <i>Sylvia communis</i>	2	21
28	Makolągwa <i>Carduelis cannabina</i>	2	43
29	Pliszka siwa <i>Motacilla alba</i>	2	11
30	Słowiak szary <i>Luscinia luscinia</i>	2	13
31	Śpiewak <i>Turdus philomelos</i>	2	17
32	Pokląskwa <i>Saxicola rubetra</i>	2	16
33	Remiz <i>Remiz pendulinus</i>	2	37
34	Świstunka leśna <i>Phylloscopus sibilatrix</i>	1	32
35	Wodnik <i>Rallus aquaticus</i>	1	4
36	Czajka <i>Vanellus vanellus</i>	1	5
37	Pliszka cytrynowa <i>Motacilla citreola</i>	1	12
38	Pleszka <i>Phoenicurus phoenicurus</i>	1	14
39	Kulczyk <i>Serinus serinus</i>	1	45
40	Pełzacz leśny <i>Certhia familiaris</i>	1	39
41	Dzwoniec <i>Chloris chloris</i>	1	44
42	Potrzeszcz <i>Miliaria calandra</i>	1	48
43	Dzięcioł duży	1	8
44	Świerszczak	1	23
45	Samotnik <i>Tringa ochropus</i>	1	6

46	Muchołówka szara <i>Muscicapa striata</i>	1	34
47	Wrona siwa <i>Corvus cornix</i>	1	41

**3.1. Mapa rozmieszczenia gniazd krzyżówki *Anas platyrhynchos*.**



Ryc. 3. Lokalizacja gniazd krzyżówki.

Liczebność populacji oszacowano na 11 gniazdujących par.

3.2. Mapa rozmieszczenia stanowiska lęgowego wodnika *Rallus aquaticus*.



Ryc. 4. Lokalizacja stanowiska wodnika.

3.3. Mapa rozmieszczenia a lęgowego czajki *Vanellus vanellus*.



Ryc. 5. Lokalizacja stanowiska lęgowego czajki.

Para ptaków obserwowana na trzech kontrolach, brak sukcesu lęgowego.

3.4. Mapa rozmieszczenie stanowiska lęgowego samotnika *Tringa ochropus*.



Ryc. 6. Lokalizacja stanowiska lęgowego samotnika.

3.5. Mapa rozmieszczenie stanowisk lęgowych grzywacza *Columba palumbus*.



Ryc. 7. Lokalizacja stanowisk lęgowych grzywacza.

3.6. Mapa rozmieszczenie stanowiska lęgowego dzięcioła dużego *Dendrocopos major*.



Ryc. 8. Lokalizacja stanowiska lęgowego dzięcioła dużego.



3.7. Mapa rozmieszczenie stanowisk lęgowych skowronka polnego *Alauda arvensis*.



Ryc. 9. Lokalizacja stanowisk lęgowych skowronka polnego.

**3.8. Mapa rozmieszczenie stanowisk lęgowych świergotka łąkowego *Anthus trivialis*.**



Ryc. 10. Lokalizacja stanowisk lęgowych świergotka łąkowego.

3.9. Mapa rozmieszczenie stanowisk lęgowych pliszki siwej *Motacilla alba*.



Ryc. 11. Lokalizacja stanowisk lęgowych pliszki siwej.

**3.10. Mapa rozmieszczenie stanowiska lęgowego pliszki cytrynowej *Motacilla citreola*.**



Ryc. 12. Lokalizacja stanowisk pliszki cytrynowej.

Para ptaków obserwowana na trzech kontrolach, bez sukcesu lęgowego.

**3.11. Mapa rozmieszczenie stanowisk lęgowych słowika szarego *Luscinia luscinia*.**



Ryc. 13. Lokalizacja stanowisk lęgowych słowika szarego.

3.12. Mapa rozmieszczenie stanowisk lęgowych pleszki *Phoenicurus phoenicurus*.



Ryc. 14. Lokalizacja stanowisk lęgowych pleszki.

3.13. Mapa rozmieszczenie stanowisk lęgowych rudzika *Erithacus rubecula*.



Ryc. 15. Lokalizacja stanowisk lęgowych rudzika.

**3.14. Mapa rozmieszczenie stanowisk lęgowych pokląskwy *Saxicola rubetra*.**



Ryc. 16. Lokalizacja stanowisk lęgowych pokląskwy.



3.15. Mapa rozmieszczenie stanowisk lęgowych śpiewaka *Turdus philomelos*.



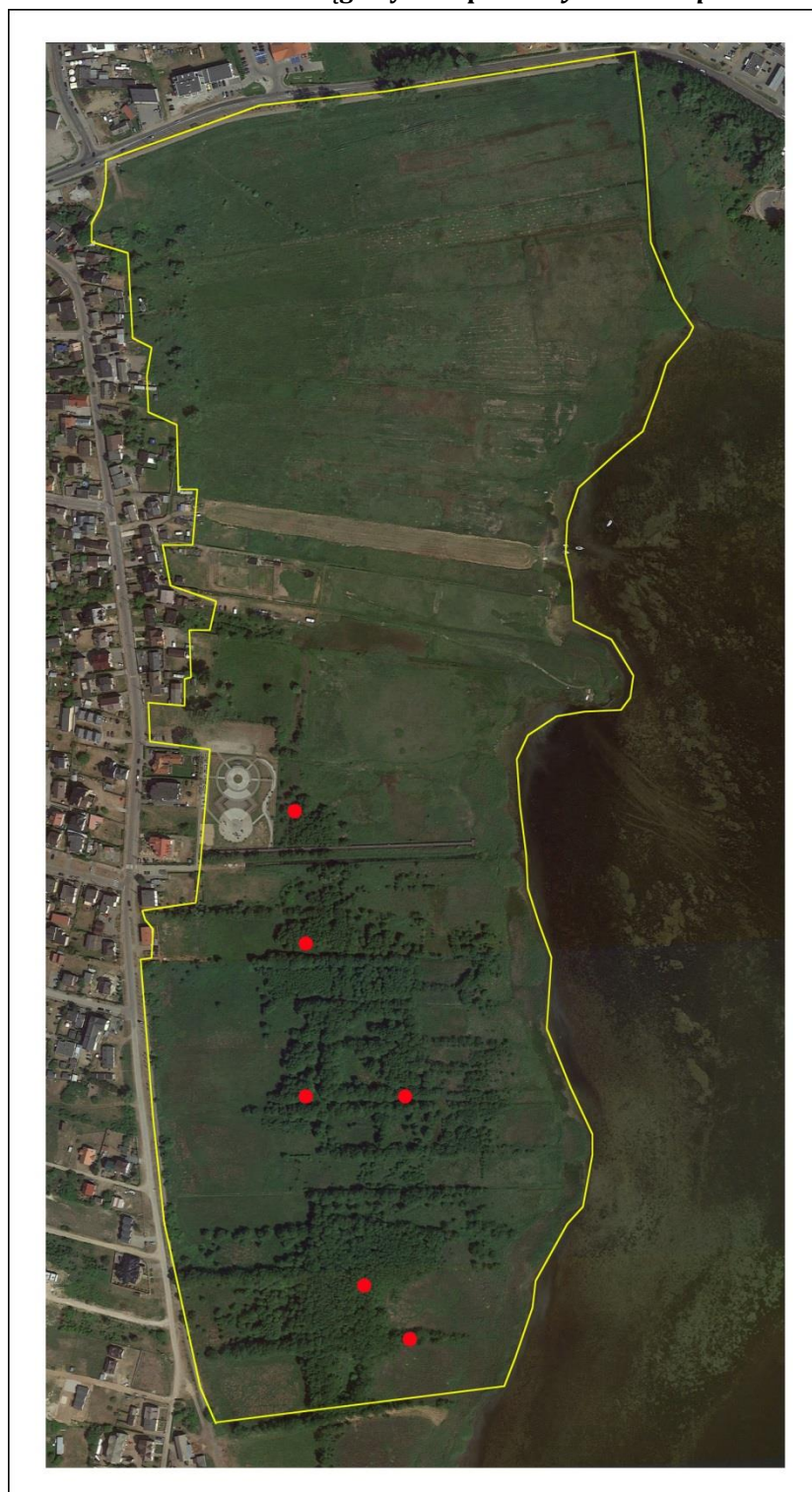
Ryc. 17. Lokalizacja stanowisk lęgowych śpiewaka.

3.16. Mapa rozmieszczenie stanowisk lęgowych kosa *Turdus merula*.



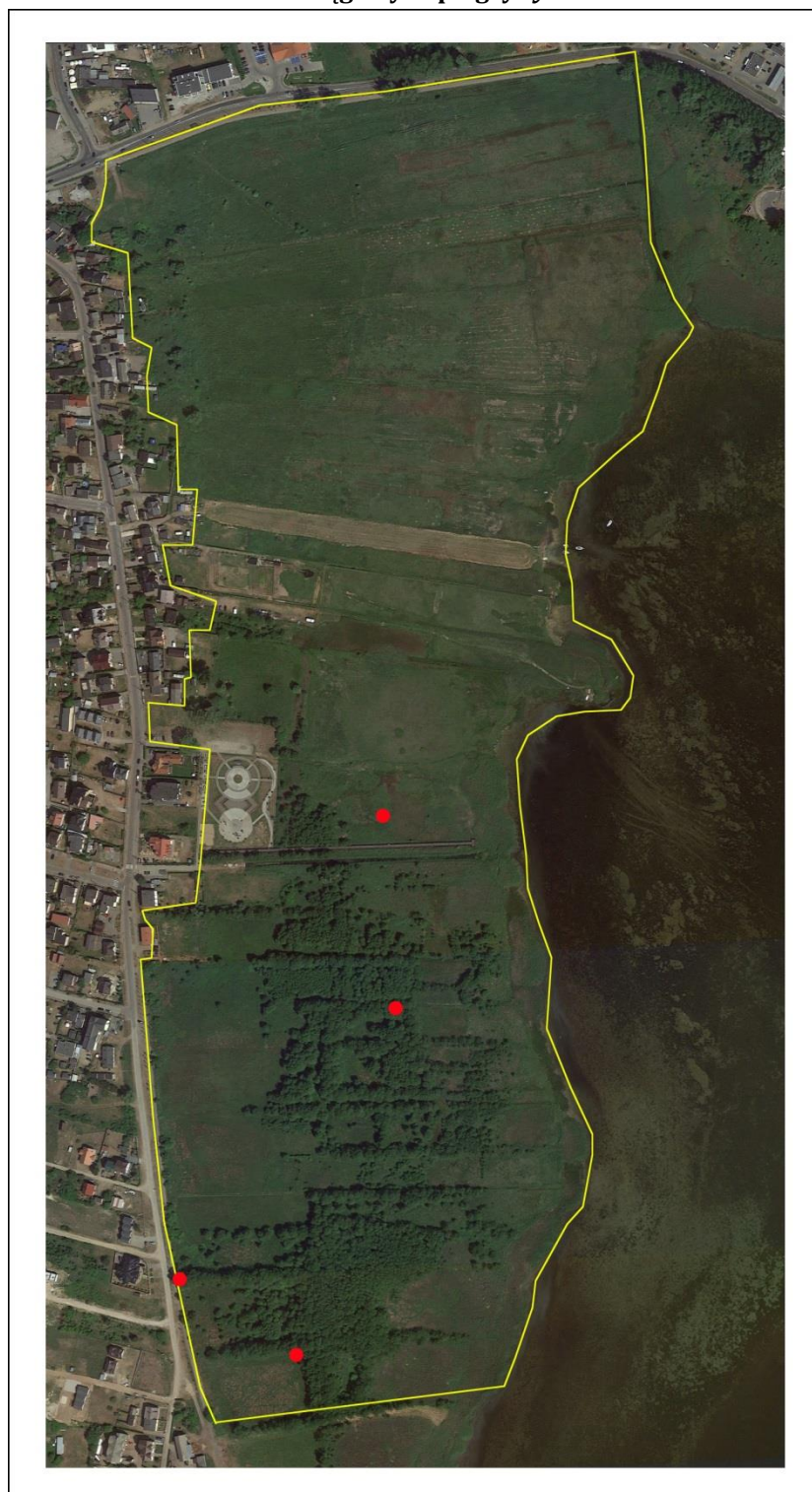
Ryc. 18. Lokalizacja stanowisk lęgowych kosa.

3.17. Mapa rozmieszczenie stanowisk lęgowych kapturki *Sylvia atricapilla*.



Ryc. 19. Lokalizacja stanowisk lęgowych kapturki.

3.18. Mapa rozmieszczenie stanowisk lęgowych piegży *Sylvia curruca*.



Ryc. 20. Lokalizacja stanowisk lęgowych piegży.

6.17. Mapa rozmieszczenie stanowisk lęgowych cierniówki *Sylvia communis*.



Ryc. 21. Lokalizacja stanowisk lęgowych cierniówki.

3.19. Mapa rozmieszczenie stanowisk lęgowych rokitniczki *Acrocephalus schoenobaenus*.



Ryc. 22. Lokalizacja stanowisk lęgowych rokitniczki.

3.20. Mapa rozmieszczenie stanowiska lęgowego świerszczaka *Locustella naevia*.



Ryc. 23. Lokalizacja stanowiska lęgowego świerszczaka.

3.21. Mapa rozmieszczenie stanowisk lęgowych strumieniówki *Locustella fluviatilis*.



Ryc. 24. Lokalizacja stanowisk lęgowych strumieniówki.



3.22. Mapa rozmieszczenie stanowisk lęgowych brzęczki *Locustella luscinioides*.



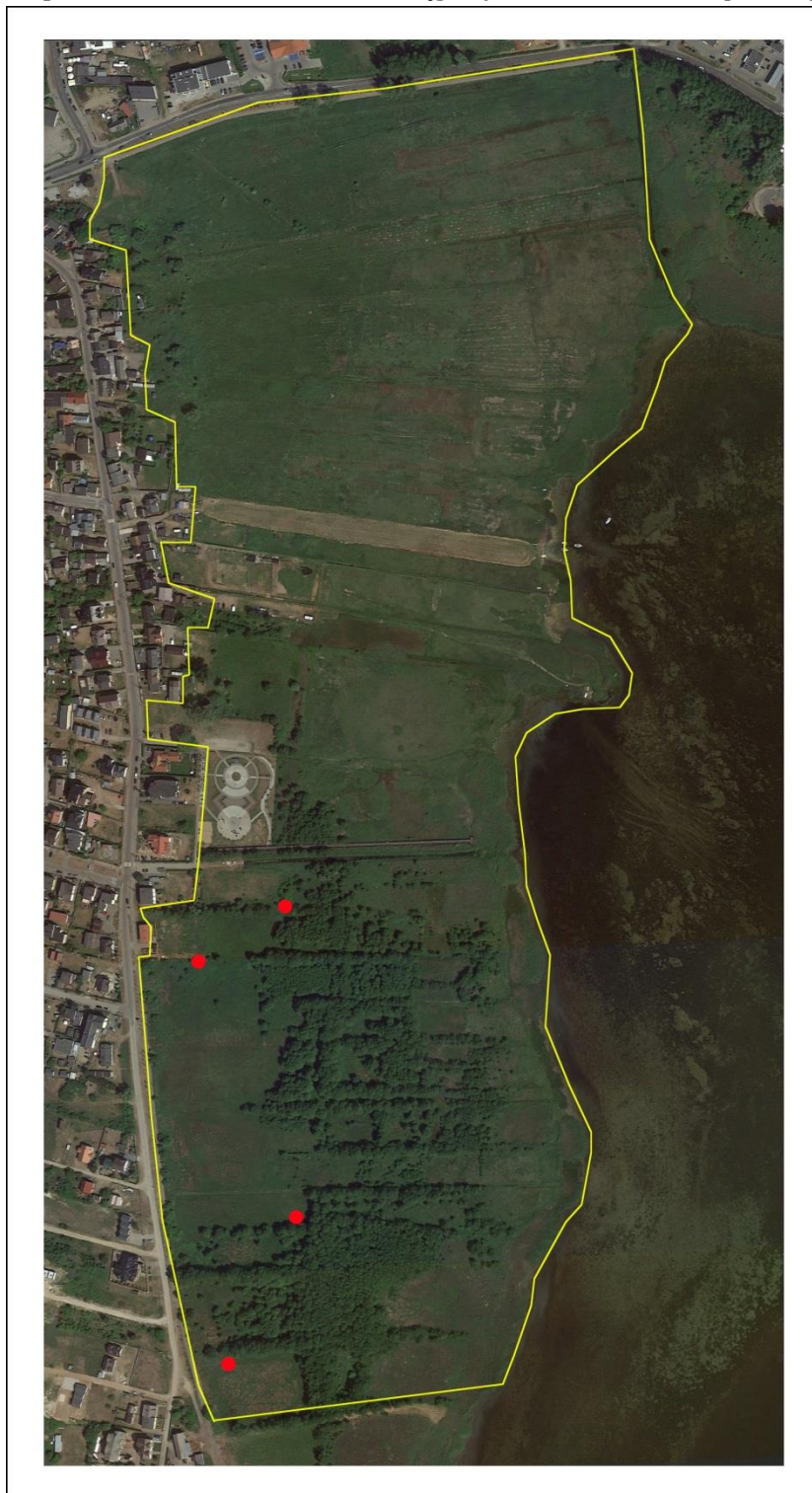
Ryc. 25. Lokalizacja stanowisk lęgowych brzęczki.

3.23. Mapa rozmieszczenie stanowisk lęgowych trzcinniczka *Acrocephalus scirpaceus*.



Ryc. 26. Lokalizacja stanowisk lęgowych trzcinniczka.

3.24. Mapa rozmieszczenie stanowisk lęgowych łośówki *Acrocephalus palustris*.



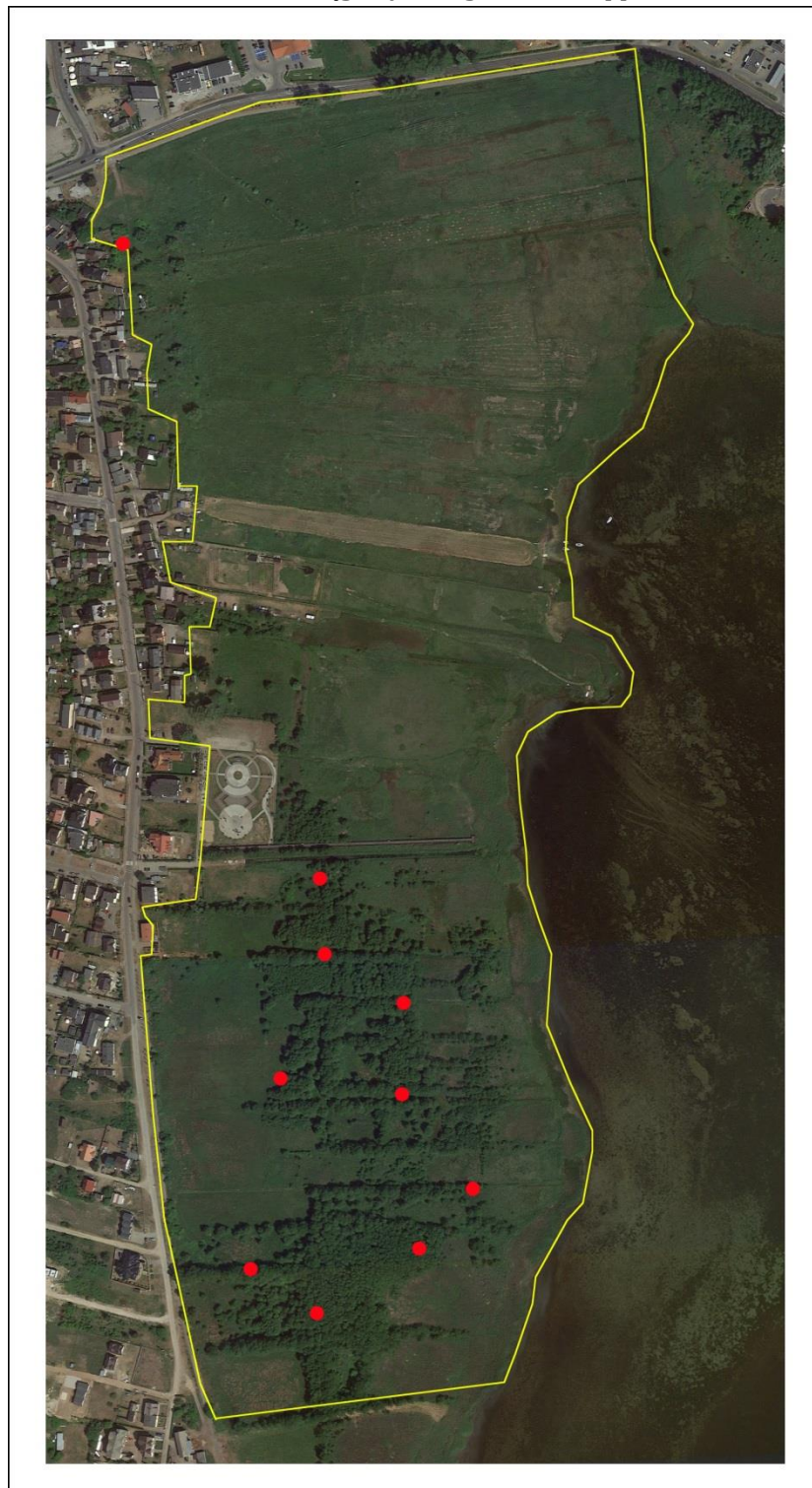
Ryc. 27. Lokalizacja stanowisk lęgowych łośówki.

3.25. Mapa rozmieszczenie stanowisk lęgowych trzciniaka *Acrocephalus arundinaceus*.



Ryc. 28. Lokalizacja stanowisk lęgowych trzciniaka.

3.26. Mapa rozmieszczenie stanowisk lęgowych zaganiacza *Hippolais icterina*.



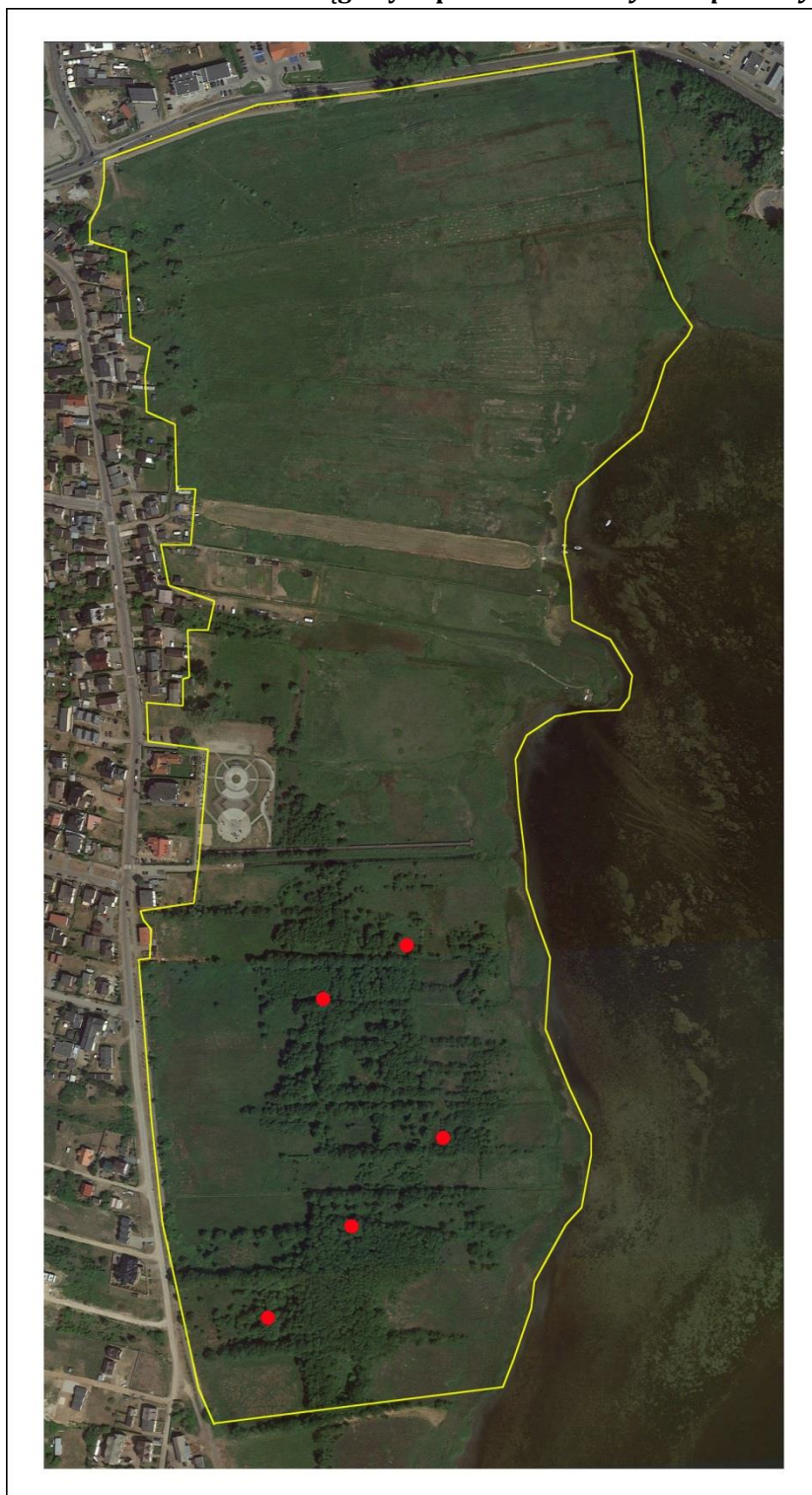
Ryc. 29. Lokalizacja stanowisk lęgowych zaganiacza.

3.27. Mapa rozmieszczenie stanowisk lęgowych piecuszka *Phylloscopus trochilus*.



Ryc. 30. Lokalizacja stanowisk lęgowych piecuszka.

3.28. Mapa rozmieszczenie stanowisk lęgowych pierwiosnka *Phylloscopus collybita*.



Ryc. 31. Lokalizacja stanowisk lęgowych pierwiosnka.

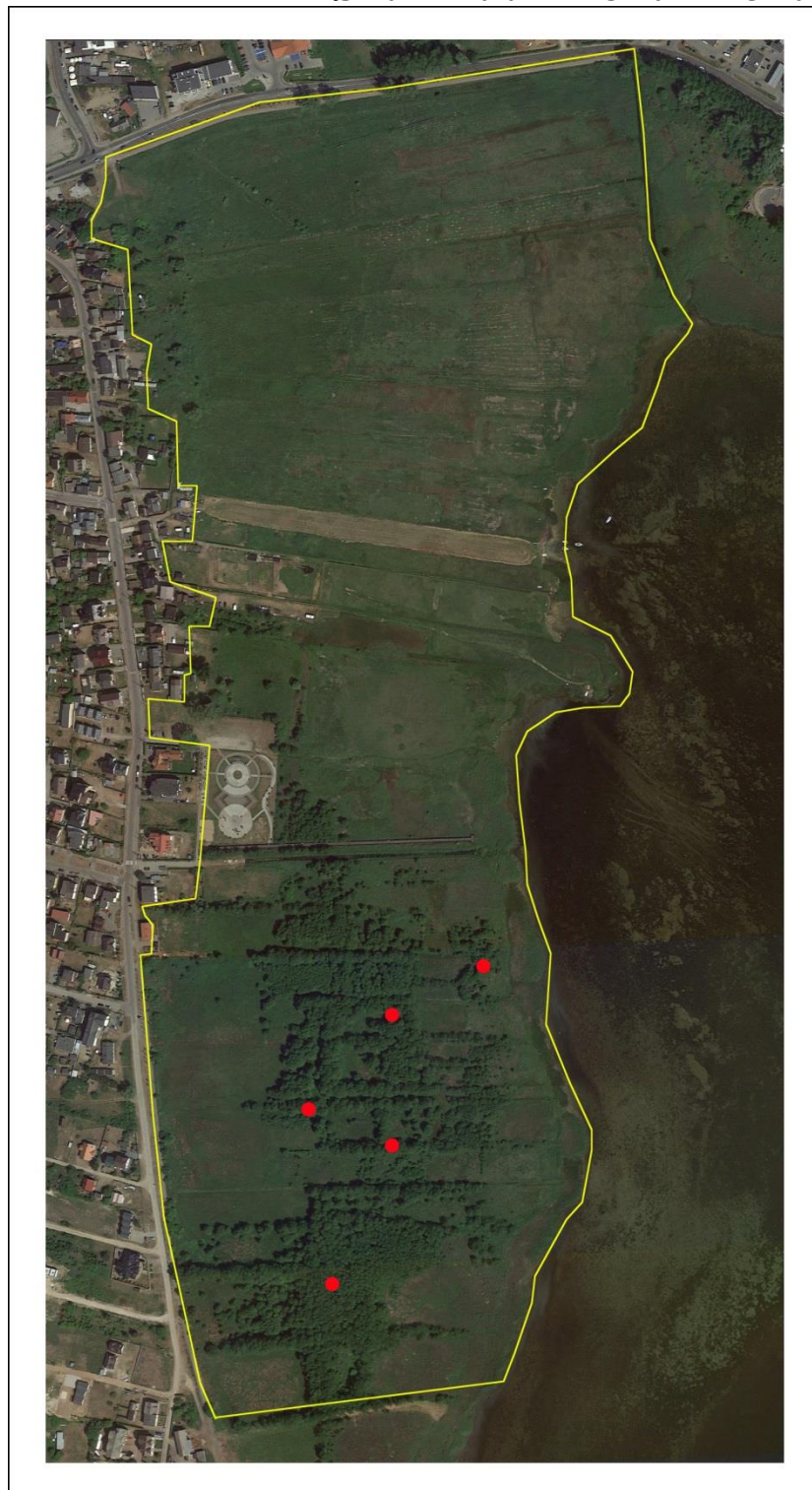
3.29. Mapa rozmieszczenie stanowiska lęgowego świstunki leśnej *Phylloscopus sibilatrix*.



Ryc. 32. Lokalizacja stanowisk lęgowych świstunki leśnej.



3.30. Mapa rozmieszczenie stanowisk lęgowych strzyżyka *Troglodytes troglodytes*.



Ryc. 33. Lokalizacja stanowisk lęgowych strzyżyka.

3.31. Mapa rozmieszczenie stanowiska lęgowego muchołówki szarej *Muscicapa striata*.



Ryc. 34. Lokalizacja stanowiska muchołówki szarej.

3.32. Mapa rozmieszczenie stanowisk lęgowych bogatki *Parus major*.



Ryc. 35. Lokalizacja stanowisk lęgowych bogatki.

3.33. Mapa rozmieszczenie stanowisk lęgowych wążatki *Panurus biarmicus*.



Ryc. 36. Lokalizacja stanowisk lęgowych wążatki.

3.34. Mapa rozmieszczenie stanowisk lęgowych remiza *Premiz pendulinus*.



Ryc. 37. Lokalizacja stanowisk lęgowych remiza.

3.35. Mapa rozmieszczenie stanowisk lęgowych gąsiorka *Lanius colurio*.



Ryc. 38. Lokalizacja stanowisk lęgowych gąsiorka.

3.36. Mapa rozmieszczenie stanowiska lęgowego pęzacza leśnego *Certhia familiaris*.



Ryc. 39. Lokalizacja stanowiska lęgowego pęzacza leśnego.

3.37. Mapa rozmieszczenie stanowisk lęgowych sroki *Pica pica*.



Ryc. 40. Lokalizacja stanowisk lęgowych sroki.

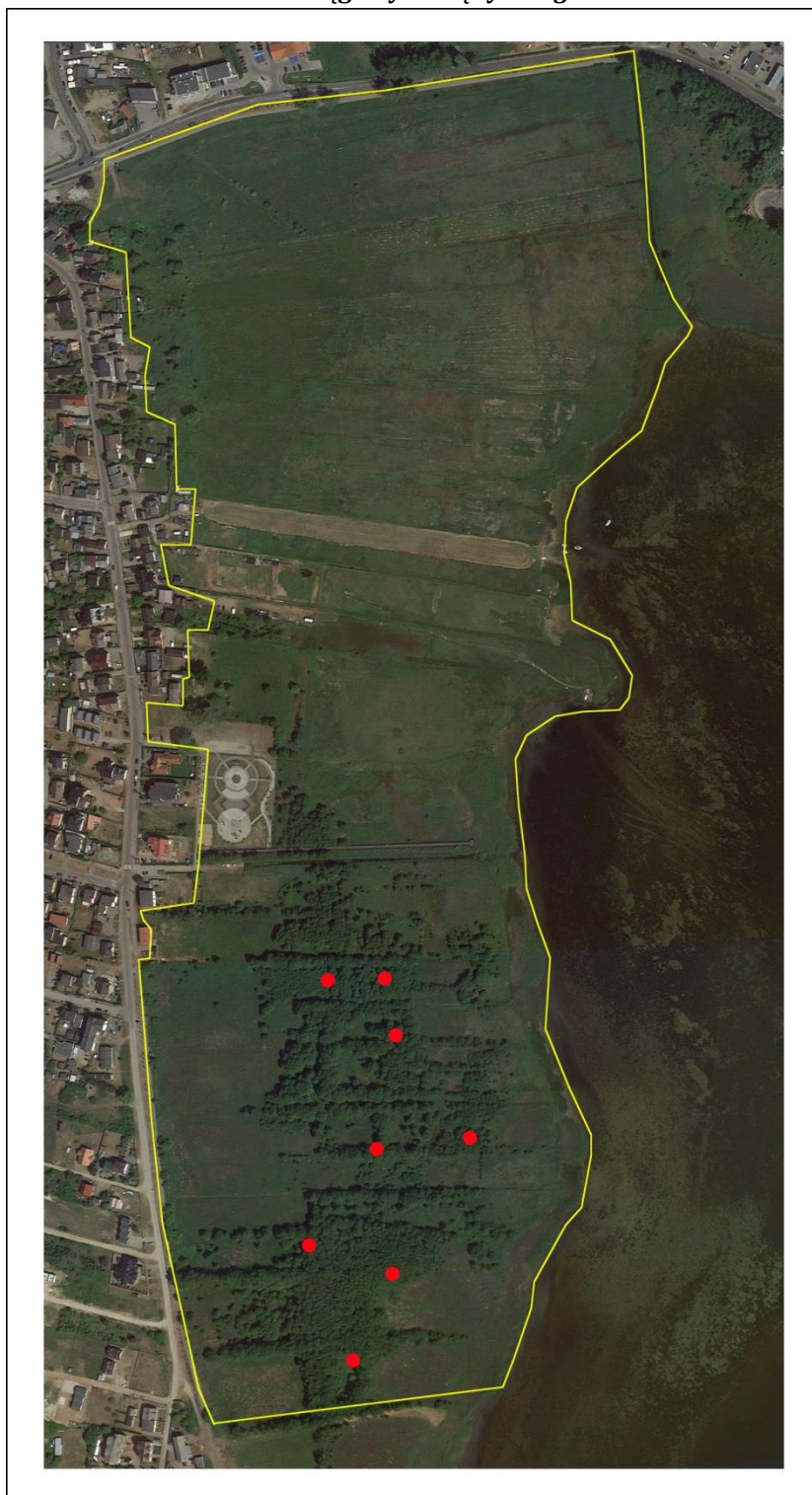


3.38. Mapa rozmieszczenie stanowisk lęgowych wrony siwej *Corvus cornix*.



Ryc. 41. Lokalizacja stanowisk lęgowych wrony siwej.

3.39. Mapa rozmieszczenie stanowisk lęgowych zięby *Fringilla coelebs*.



Ryc. 42. Lokalizacja stanowisk lęgowych zięby.

3.40. Mapa rozmieszczenie stanowisk lęgowych makolągwy *Carduelis cannabina*.



Ryc. 43. Lokalizacja stanowisk lęgowych makolągwy.

3.41. Mapa rozmieszczenie stanowiska lęgowego dzwońca *Chloris chloris*.



Ryc. 44. Lokalizacja stanowisk dzwońca.

3.42. Mapa rozmieszczenie stanowiska lęgowego kulczyka *Serinus serinus*.



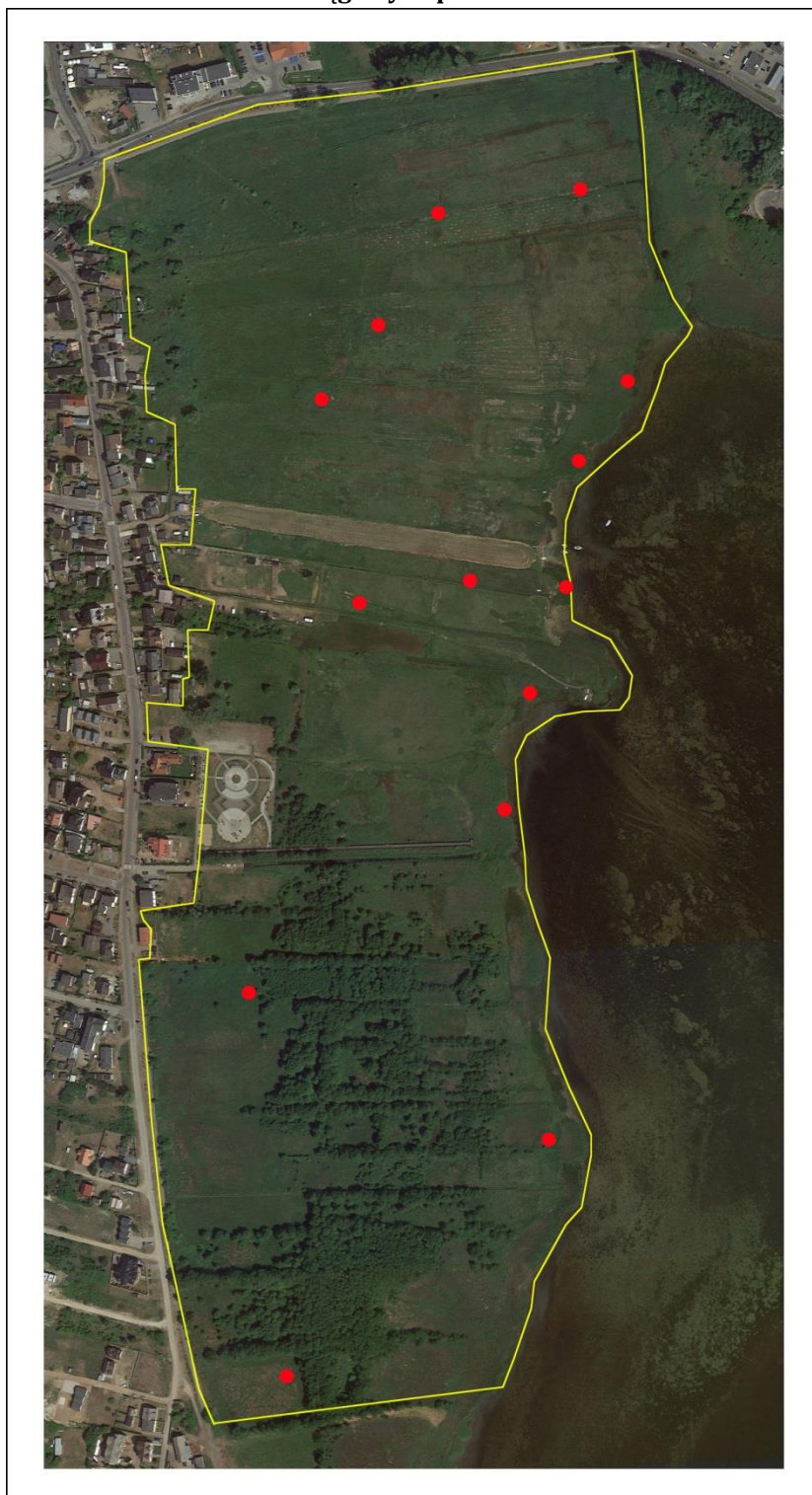
Ryc. 45. Lokalizacja stanowisk kulczyka.

3.43. Mapa rozmieszczenie stanowisk lęgowych dziwonii *Carpodacus erythrinus*.



Ryc. 46. Lokalizacja stanowisk lęgowych dziwonii.

3.44. Mapa rozmieszczenie stanowisk lęgowych potrzosa *Emberiza schoeniclus*.



Ryc. 47. Lokalizacja stanowisk lęgowych potrzosa.

**3.45. Mapa rozmieszczenie stanowiska lęgowego potrzyszca *Milaria calandra*.**



Ryc. 46. Lokalizacja stanowisk potrzyszca.



## 4. Wyniki – omówienie

Celem pracy było uzyskanie danych ilościowych i jakościowych dotyczących występowania ptaków lęgowych w rezerwacie w kontekście prowadzonych zabiegów ochronnych polegających na corocznym wykaszaniu łąk w części północnej rezerwatu.

Sezon 2019 był wyjątkowo niekorzystny biorąc pod uwagę warunki wodne i uwilgocenie łąk. Na łąkach już w połowie kwietnia nie stagnowała woda w obniżeniach i taka sytuacja trwała do połowy lipca. Sucha wiosna nie sprzyjała gromadzeniu się w rezerwacie ptaków migrujących siewek w związku z brakiem optymalnych warunków środowiskowych.

W obszarze łąkowym potwierdzono gniazdowanie świergotków łąkowych – gatunku charakterystycznego dla zmiennowilgotnych łąk, oraz czajki. Czajka pojawiła się po raz pierwszy po wielu latach i ona jak również świergotek polny są widocznymi efektami realizacji działań ochronnych.

W trakcie prac w okresie pierwszych 6 kontroli obserwowane były kszuki i bekasiki, jednak badania nie wykazały zachowań lęgowych obu gatunków. Sucha wiosna i niekorzystne warunki siedliskowe również nie sprzyjały pozostaniu i gniazdowaniu w obszarze krwawodziobów.

Do najistotniejszych zagrożeń ornitofauny należy zaliczyć bardzo silną presję drapieżników. Obszar rezerwatu stanowi miejsce spacerów mieszkańców z psami (puszczanymi wolno bez smyczy), w trakcie prac regularnie w obszarze rezerwatu spotykano koty (do trzech na kontrolę), jak również lisy (których zasiedlone nory znaleziono w części południowej rezerwatu). Przez cały okres badań w rezerwacie koczowało stado nie lęgowych wron siwych (do 38 osobników), oraz kawki (do 40 osobników) gniazdujące w zabudowaniach po zachodniej stronie rezerwatu. Tak duża ilość drapieżników powodowała że zarówno czajki, pliszki cytrynowe i wszystkie ze znalezionych lęgów krzyżówek nie zakończyły się sukcesem.

## 5. Literatura

Chodkiewicz T., Kuczyński L., Sikora A., Chylarecki P., Neubauer G., Ławicki Ł., Stawarczyk. T. 2015. Ocena populacji liczebności ptaków lęgowych w Polsce w latach 2008-2012. *Ornis Polonica* 56, 149-189.

Chylarecki P., Sikora A., Cenian Z., Chodkiewicz T. (red.) 2015. *Monitoring ptaków lęgowych. Poradnik metodyczny. Wydanie 2.* GIOŚ, Warszawa.

Sikora A., Rohde Z., Gromadzki M., Neubauer G., Chylarecki P. (red.). 2007. *Atlas rozmieszczenia ptaków lęgowych Polski 1985–2004.* Bogucki Wyd. Nauk.